

# MÉMO-TRI

**CHEZ VOUS, TOUS  
LES EMBALLAGES  
SE TRIENT**

**À RECYCLER**

**EMBALLAGES  
EN VERRE**



**À RECYCLER**

**EMBALLAGES  
EN PLASTIQUE,  
MÉTAL,  
PAPIER-CARTON**



**À JETER**

**ORDURES  
MÉNAGÈRES**



Votre collectivité s'engage avec Eco-emballages pour le tri et le recyclage.

**Un doute, une question sur le tri ?**

03 22 30 40 42 - [www.cc-vimeuindustriel.fr](http://www.cc-vimeuindustriel.fr)

**#SUIVEZMOI**  
SUR [ECOEMBALLAGES.FR](http://ECOEMBALLAGES.FR)



**NOUVEAU**



**Aujourd'hui, le recyclage évolue pour vous permettre de trier encore plus. En plus des papiers et des emballages en carton, aluminium, acier et verre, vous pouvez désormais trier la totalité de vos emballages en plastique.**

**Toutes  
les bouteilles**



**Tous  
les flacons  
et bidons**



**Toutes  
les barquettes**



**Tous les  
pots et  
les boîtes**



**Tous les sacs  
et sachets**



**Tous les films**



**... Pas besoin de les laver,  
il suffit qu'ils  
soient bien vidés.**

## Désormais dans votre commune, vous pouvez déposer tous vos emballages sans exception dans le bac de tri :

emballages en métal, en papier-carton, briques alimentaires, mais aussi tous les emballages en plastique.  
Les emballages en verre sont, eux, à déposer dans le conteneur à verre.

**1 C'est un emballage ? Dans le bac de tri !**  
Attention : seuls les emballages se trient, pas les objets ou la vaisselle.

**2 Inutile de le laver, il suffit de bien le vider.**

**3 Déposez vos emballages en vrac dans le bac.**

Votre collectivité s'engage avec Eco-emballages pour le tri et le recyclage.

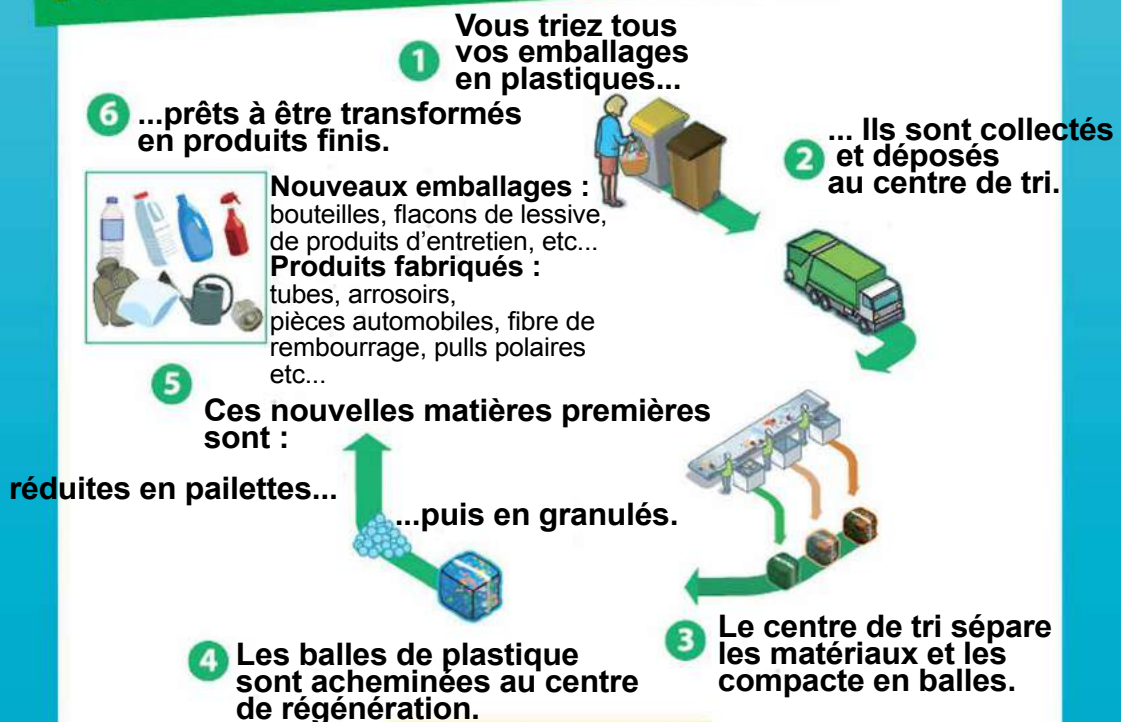
Un doute, une question sur le tri ?

03 22 30 40 42 - [www.cc-vimeuindustriel.fr](http://www.cc-vimeuindustriel.fr)

#SUIVEZMOI  
SUR ECOEMBALLAGES.FR



## Et + d'emballages recyclés, c'est + de matière à réutiliser !



#SUIVEZMOI  
SUR ECOEMBALLAGES.FR